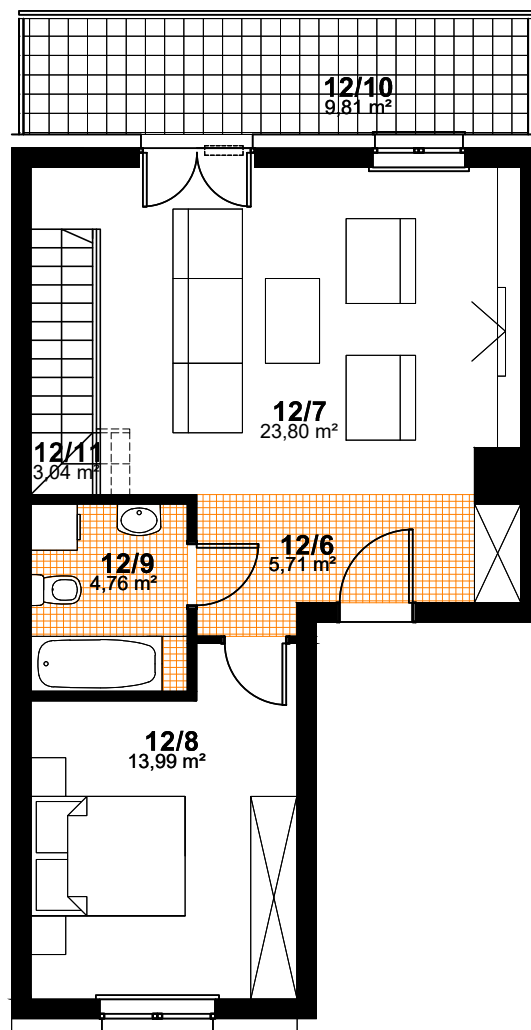
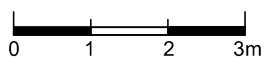


nr pom.	nazwa pomieszczenia	pow.- m <sup>2</sup>
12/1	hol	6,00
12/2	pokój dzienny + aneks kuchenny	23,67
12/3	sypialnia	13,99
12/4	łazienka	4,76

RAZEM 5 PIĘTRO- 48,42m<sup>2</sup>

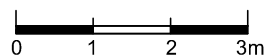
12/5	balkon	9,81
------	--------	------



nr pom.	nazwa pomieszczenia	pow.- m <sup>2</sup>
12/6	komunikacja	5,71
12/7	pokój	23,80
12/8	sypialnia	13,99
12/9	łazienka	4,76

RAZEM 6 PIĘTRO- 48,26m<sup>2</sup>

12/10	balkon	9,81
12/11	schody	3,04



PIĘTRA 5, 6  
KONCEPCJA MIESZKANIA NR 12  
4 POKOJE + ANEKS KUCHENNY  
POW. - 96,68 m<sup>2</sup>

